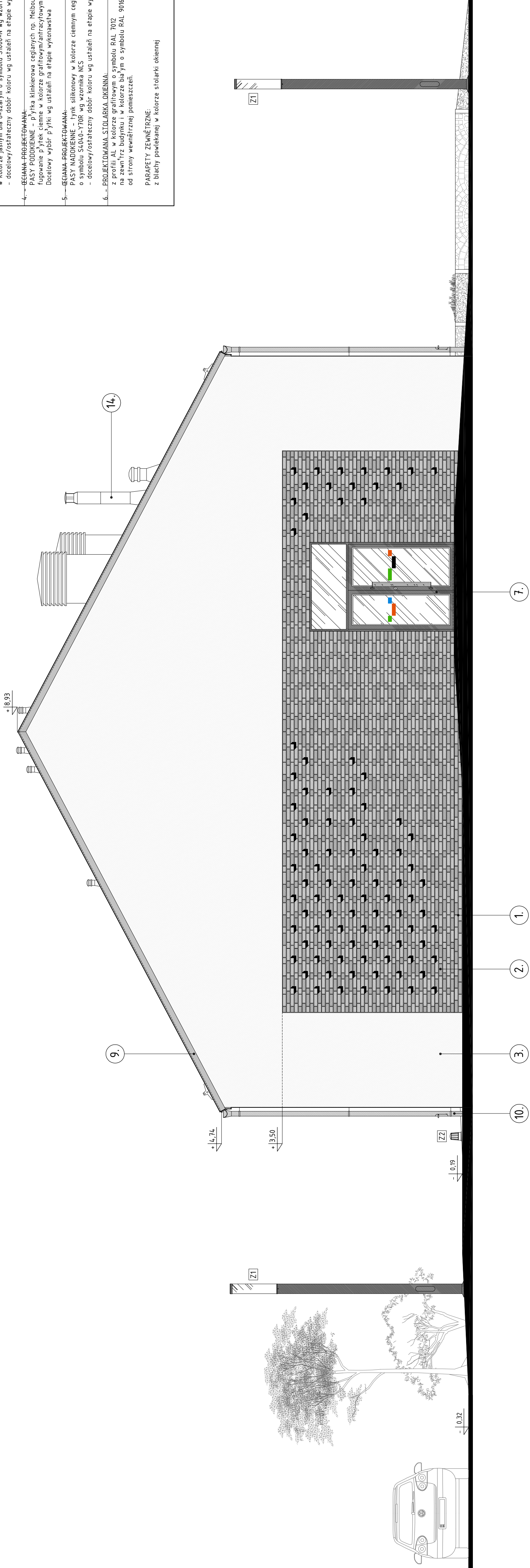


PROJEKTOWANE ELEMENTY OŚWIETLENIA ZEWNĘTRZNEGO I ELEWACYJNEGO	
Z1	ZEWNĘTRZNY SEJUP OŚWIETLENOWY KARIN 4800 LED IP65 / OBLUDOWA ANTRACYT CI-78 / ROSA - wymiary: Ø20 cm i h=480 cm
Z2	ZEWNĘTRZNA OPRAWA / SEJPEK CONE ANTRACYT / SPOTLINE

LEGENDA OZNACZEŃ	
1.	BEJANA PROJEKTOWANA / STREFA COKKOWA: cegła klinkerowa w odcieniach ceglastych np. Melbourne/Roben - docelowy wóbor producenta cegły wg ustaleń na etapie wykonawstwa.
2.	BEJANA PROJEKTOWANA PRZY ZIEMI: cegła klinkerowa w odcieniach ceglastych np. Melbourne/Roben - docelowy wóbor producenta cegły wg ustaleń na etapie wykonawstwa.
3.	BEJANA PROJEKTOWANA: tynk silikonowy w kolorze jasnym biało-szarym o symbolu S1000-N wg wzornika NCS - docelowy/ostateczny wóbor koloru wg ustaleń na etapie wykonawstwa.
4.	BEJANA PROJEKTOWANA: tynk silikonowy w kolorze ciemnym ceglastym np. Melbourne/Roben. - docelowy/ostateczny wóbor koloru wg ustaleń na etapie wykonawstwa.
5.	BEJANA PROJEKTOWANA: tynk silikonowy w kolorze ciemnym ceglastym o symbolu S1000-TYR wg wzornika NCS - docelowy/ostateczny wóbor koloru wg ustaleń na etapie wykonawstwa.
6.	PROJEKTOWANA STOLARKA OKIENNA: z profili AL w kolorze grafitowym o symbolu RAL 7012 na zewnątrz budynku i w kolorze białym o symbolu RAL 9016 od strony wewnętrznej pomieszczeń.
	PARAPETY ZEWNĘTRZNE: z blachy powlekanej w kolorze siłarki okiennej

ELEWACJA PÓŁNOCNO-WSCHODNIA



LEGENDA OZNACZEŃ	
7.	PROJEKTOWANA STOLARKA DRZWIOWA: z profili AL w kolorze grafitowym o symbolu RAL 7012 na zewnątrz budynku i w kolorze białym o symbolu RAL 9016 od strony wewnętrznej pomieszczeń, pokryty ze stali szlachetkowej.
8.	PROJEKTOWANE POKRYCIE DACHOWE: blacha na "bok" siłki powlekana np. Elasek SP335-475D/Ruski Purał mat w kolorze grafitowym.
9.	PROJEKTOWANE OBRÓBKI BLACHARSKIE: z blachy powlekanej w kolorze pokrycia dachowego.
10.	PROJEKTOWANE RYNNY I RURY SPUSTOWE: systemowe z blachy powlekanej w kolorze pokrycia dachowego.
11.	PROJEKTOWANY DETAL ELEWACYJNY "DŁ-1": belki drewniane 8x16 cm i długości 3,6 m impregnowane powłocznikową w kolorze "złoty dęba" miejscowe do 100 cm górę do stłowych blach/moków. + wenda stłej/ro-kontrolna w poziomie długości belki + systemowa siłka z lin ze stali kwasoodpornej jako podpora do pny.
12.	PROJEKTOWANA BALUSTRAŁA OŚCROWNA "DŁ-1": wykonana jako stalowa - siłki z p-akowitkām + poręcz z rury Ø40,50 + ramaki z k-owitkām z wyjątkiem z blachy perforowanej okwami cylindrycznymi w ukł. 60°. całkowita malowana proszkowa w kolorze grafitowym o symbolu RAL 7012.
13.	PROJEKTOWANE WIDOKI ZDZIEKOWE: systemowe opisy do projektu
14.	PROJEKTOWANE BRAMOWE ELEMENTY DACHOWE: komin spalinowy, systemowe wentylatory dachowe, odporadzania pionów kanalizacji oraz wszystkie dachowe elementy wentylacyjne ich liczba i docelowa lokalizacja na poaci dachowej wg projektów branżowych.
15.	DACHOWE CENTRALE WENTYLACYJNE WG PROJEKTU BRAMOWEGO

PROJEKT ZAMIENNY

Rysunek nr 9A	Arkusze nr 46	
OBIEKT	BUDOWA BUDYNKU UŻYTECZNOŚCI PUBLICZNEJ - OŚWIATOWEGO: PRZEDSZKOLE I POMIESZCZENIA SZKOLNO-PODSTAWOWEJ Z BIBLIOTEKI PUBLICZNEJ, WRAZ Z POMIESZCZENIAMI BIBLIOTEKI PUBLICZNEJ.	
RYSUNEK	ELEWACJA PÓŁNOCNO - WSCHODNIA	Skala: 1:50
ADRES BUDOWY	Szkoła nr 27, gm. Kobyln	Date: 01.06.2018
INWESTOR	Gmina Kobyln ul. Wolności 1 63-240 Kobyln	
Studium: Projekt budowlany		
Autor	mgr inż. arch. Dorota Duda	
Projektant	mgr inż. arch. Piotr Korński	
Sprawdził architekt	mgr inż. arch. Piotr Korński	
Projektowanie kosztorysowanie nadzory		
MAGDALENA WILCZAK Rumica ul. Przywilejskiego 23 63-240 Kobyln		
Branża: Architektura Konstrukcja		
Upr. inż. Dorota Duda		
Upr. inż. WILCZAK Magdalena		
specjalistka w projektach ogólnych		