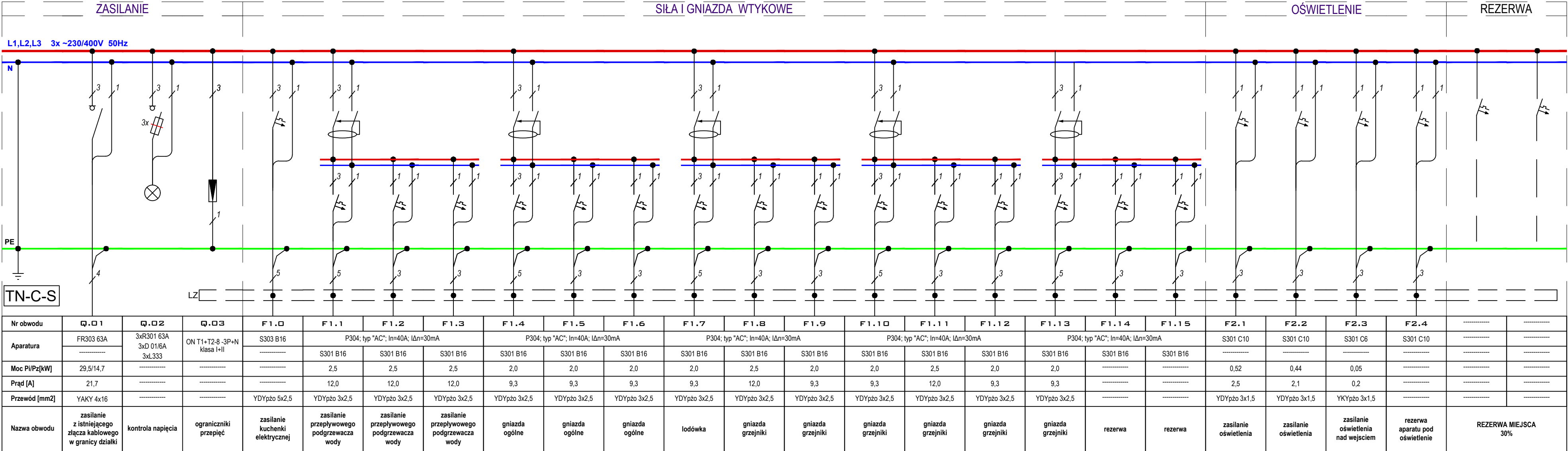
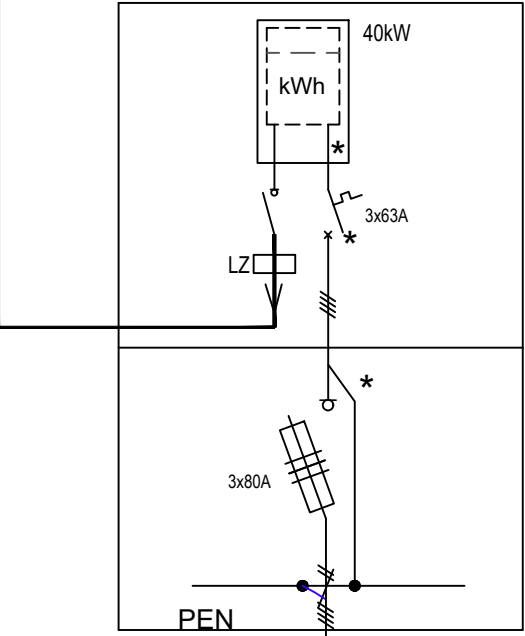


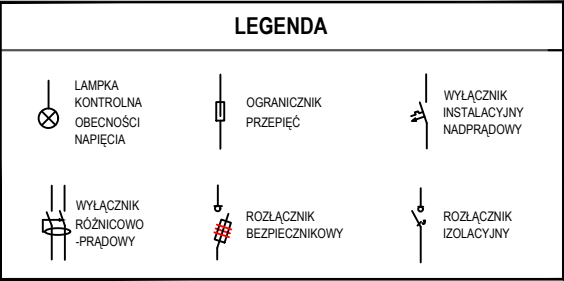
ROZDZIELNICA "RG"  
projektowana rozdzielnica główna nN 0,4kV obiektu



istn. wolnostojące złącze  
kablo-pomiarowe z tworzywa  
w granicy działki Inwestora  
(własność Enea Operator Sp. z o.o.)



istn. przyłącze kablowe nN 0,4kV



UWAGI

OCHRONA PRZED PORAZENIEM  
ELEKTRYCZNYM W SIECI 230/400V  
PODSTAWOWA PRZED DOTYKIEM POŚREDNIM  
ODPOWIEDNI STOPIEŃ "IP"  
PRZY USZKODZENIU PRZED DOTYKIEM POŚREDNIM  
SAMOCZYNNE WYŁĄCZENIE ZASILANIA

1. ROZDZIELNIE WYKONAĆ JAKO SZAFĘ WISZĄCĄ O MIN. IP44  
WYPOSAŻONĄ W DRZWI Z ZAMKIEM NA KLUCZ.  
2. W ROZDZIELNICY POZOSTAWIĆ 30% ZAPASU MIEJSCA.  
3. ROZDZIELNICA I WYPOSAŻENIE NP. PRODUKCJI LEGRAND LUB  
RÓWNOWAŻNE JAKOŚCIOWO.  
4. UKŁAD SIECI "TN-C-S" Z SAMOCZYNNYM WYŁĄCZENIEM ZASILANIA.  
5. WYPROWADZENIA PRZEWODÓW Z ROZDZIELNICY GÓRĄ I DOŁEM.

Rysunek nr E5		Arkusz nr	
PROJEKTOWANIE, KOSZTORYSOWANIE, NADZORY MIROSLAW WEC Rawicz ul. Przyjemskiego 23 tel. 606-952-413	OBIEKT	ŚWIETLICA WIEJSKA	
	RYSUNEK	SCHEMAT IDEOWY ROZDZIELNICY RG	Skala: -:-
	ADRES BUDOWY	Stary Kobylin gm.Kobylin; działka nr 418/18	Data: 18.07.2018r
	INWESTOR	Gmina Kobylin Rynek Marsz.J.Piłsudskiego 1 63-740 Kobylin	
	Studium: Projekt budowlany		Branża: Elektryczna
Projektował:	mgr inż. Mariusz Kubiak		Upr.nr WKP/0307/PW/OE/04 specjalność: sieci, instalacje i urządzenia elektryczne i elektroenergetyczne
	Sprawdził:		mgr inż. Dominik Zakrzewski
Sprawdził:	mgr inż. Dominik Zakrzewski		Upr.nr WKP/0210/PO/E/16 specjalność: sieci, instalacje i urządzenia elektryczne i elektroenergetyczne